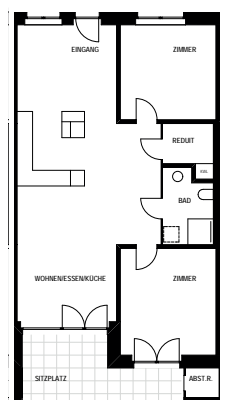
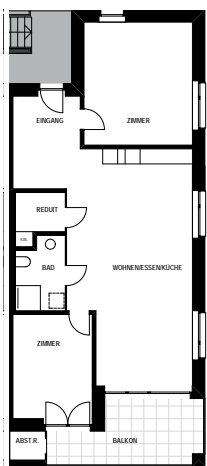


Individuelles Wohnen in der Gemeinschaft

Der Sunnehof Hegnau bietet Ihnen die Möglichkeit zum individuellen Wohnen und Leben in der Gemeinschaft. Das Wohnkonzept umfasst altersgerechte Wohnungen sowie Gemeinschaftsräume und eine grosszügige Gartenanlage.



- 1½-Zimmer-Wohnungen
- 2½-Zimmer-Wohnungen
- 3½-Zimmer-Wohnungen
- 4½-Zimmer-Wohnungen

Sunnehof Hegnau

Wohnen in der zweiten Lebenshälfte

Die Vorstellung, alleine älter zu werden, beschäftigt viele Menschen. Sie möchten in der vertrauten Umgebung bleiben, obwohl mit der Zeit der Wohnraum zu gross, die Gartenarbeit zu anstrengend oder die Treppe zu steil wird, usw. Es lohnt sich, rechtzeitig daran zu denken, wie man diese Lebensphase für sich gestalten will, bevor körperliche und gesundheitliche Schwierigkeiten zu einem notfallmässigen und kurzfristigen Auszug aus den gewohnten Strukturen zwingen.

Vermietung

Wir bieten

- helle und lichtdurchflutete Wohnungen
- moderne zeitgemässe Ausstattung (Granitabdeckung in Küche, Kombisteamer, Eichenholzparkett oder keramische Platten)
- alters- und behindertengerechte Bauweise
- Erreichbarkeit von jedem Geschoss und jeder Wohnung mit Lift
- Mitbenützung von Gemeinschaftsräumen, Werkraum und grosszügiger Gartenanlage
- Parkplätze in der Tiefgarage oder draussen
- kontrollierte Lüftung nach Minergiestandard
- Wärmegewinnung durch umweltfreundliche Grundwassernutzung
- Zentrale Lage, Nähe zu Bushaltestellen, Einkaufszentrum, Bank, Post und Gemeinde



Kontakt für Vermietung

map architektur + verwaltung gmbh
Neugutstrasse 12
8304 Wallisellen
044 832 50 70
verwaltung@map-arch.ch
www.map-arch.ch/verwaltung

